



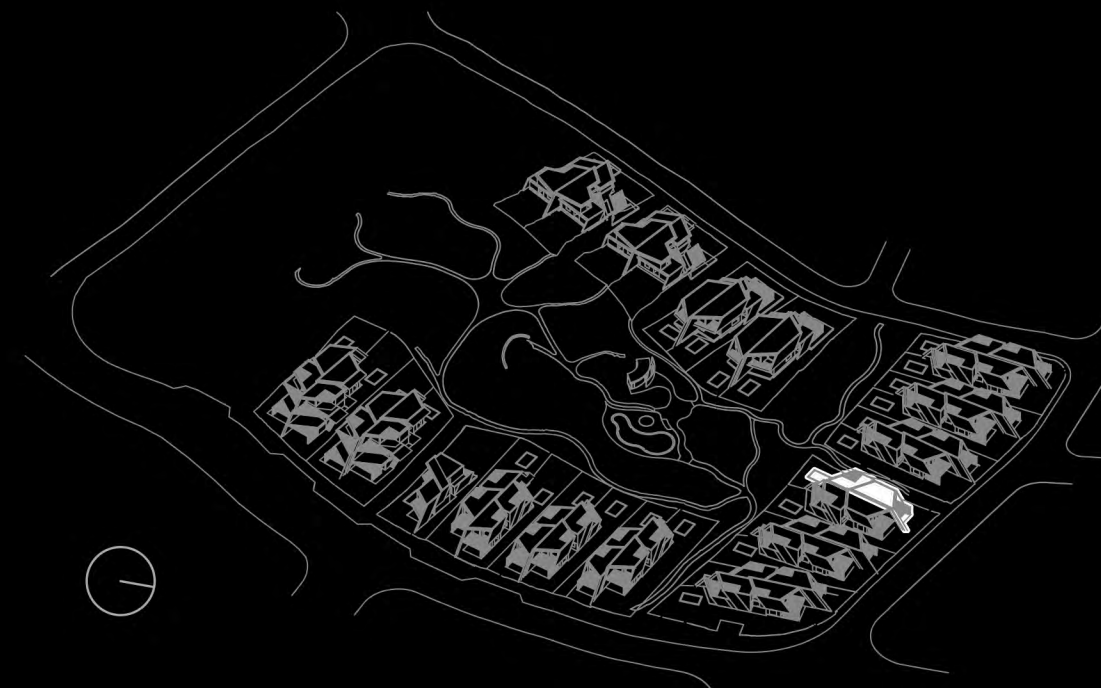
**Krest**  
by Kronos Homes

Parcela 7  
Vivienda

**05**

4 Dormitorios  
3 Baños

Superficie construida  
202,32



**SUPERFICIES APROXIMADAS:**

Superficie útil interior	147,64m <sup>2</sup>
Superficie de terraza	61,78m <sup>2</sup>
Total superficie útil <small>*Incluye útil interior y útil terraza</small>	209,42m <sup>2</sup>
Total superficie construida <small>*Incluye construida interior y construida terraza</small>	264,10m <sup>2</sup>
Total superficie jardín	236,97m <sup>2</sup>
Total superficie parcela	462,87m <sup>2</sup>

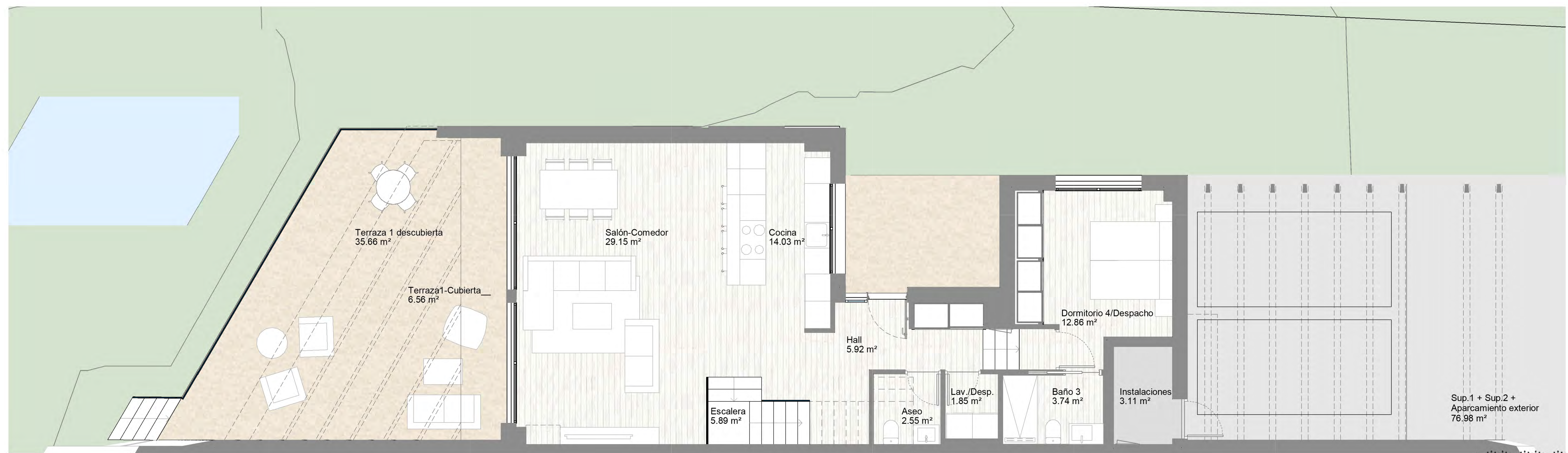
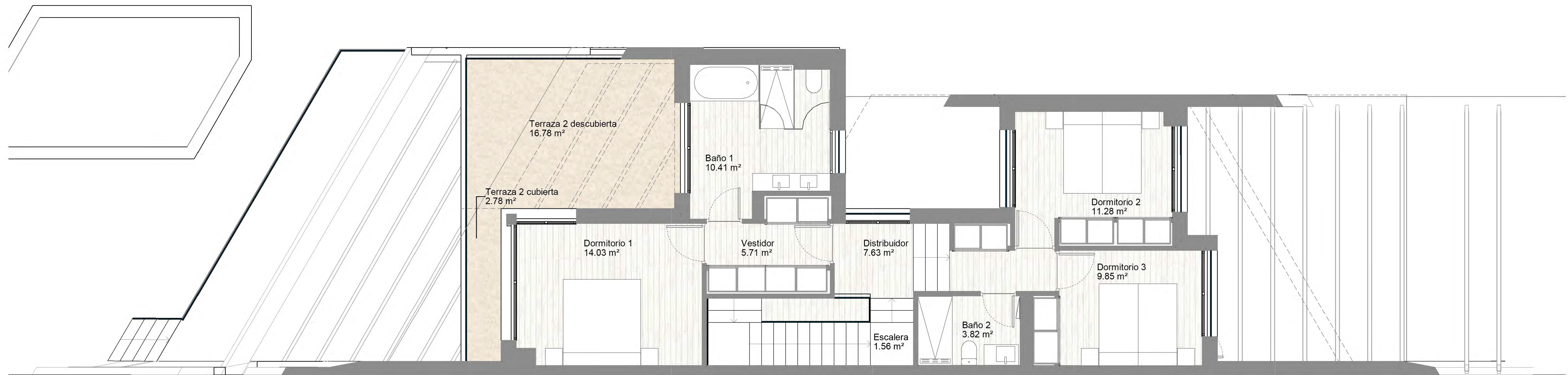
*\*\*Todas las "superficies adicionales" (sombreadas en planta) solo se podrían cubrir / construir una vez obtenida la LPO de la vivienda.*

Versión: 14/04/23



**KRONOSHOMES**





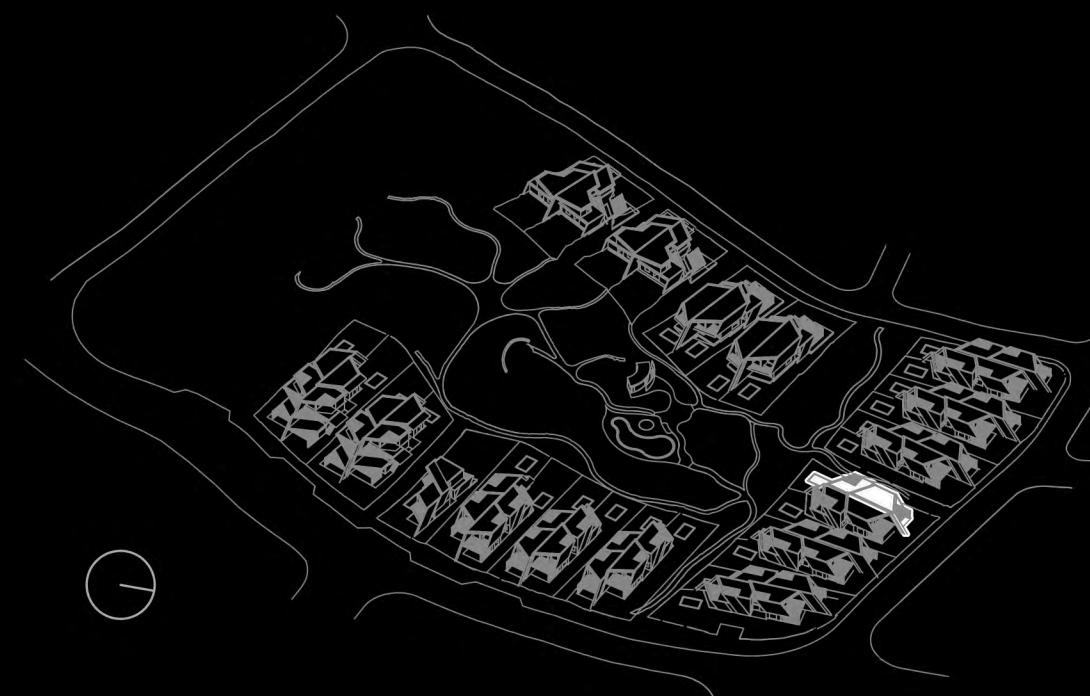
**Krest**  
by Kronos Homes

Parcela 7  
Vivienda

**05**

4 Dormitorios  
3 Baños

Superficie construida  
202,32



**SUPERFICIES APROXIMADAS:**

Superficie útil interior	147,64m <sup>2</sup>
Superficie de terraza	61,78m <sup>2</sup>
Total superficie útil <small>*Incluye útil interior y útil terraza</small>	209,42m <sup>2</sup>
Total superficie construida <small>*Incluye construida interior y construida terraza</small>	264,10m <sup>2</sup>
Total superficie jardín	236,97m <sup>2</sup>
Total superficie parcela	462,87m <sup>2</sup>

*\*\*Todas las "superficies adicionales" (sombreadas en planta) solo se podrían cubrir / construir una vez obtenida la LPO de la vivienda.*

Versión: 14/04/23

**KRONOSHOMES**

